

ELEKTROMATEN SE

pro sekční vrata

pro pohon sekčních vrat s vyvážením hmotnosti

konstrukční řada SG50/SG50E
SE 5.24 WS - SE 14.21

ELEKTROMATEN SE jsou speciální pohony pro sekční vrata s vyvážením hmotnosti. Montáž se obvykle provádí přímo na hřídeli vrat. ELEKTROMATEN SE se skládají z: šnekové převodovky s dutým hřídelem, ručního nouzového ovládání, integrovaného koncového spínače a elektrického motoru. Řízení vrat pro nejrůznější požadavky jsou uvedeny v kapitole 7.

Zkoušky a certifikáty

ELEKTROMATEN a řídicí jednotky vrat
Osvědčení schválení značky dle DIN EN 12453



Statický přídržný moment
Zkušební protokol 630900,
zkušebna materiálu TÜV Süd



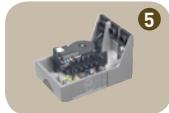
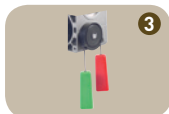
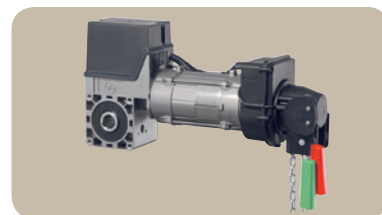
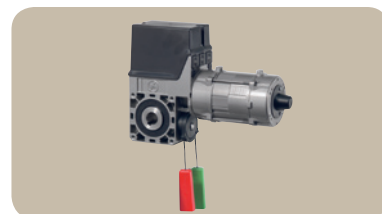
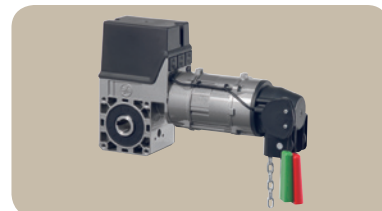
„Dynamické Duo“

Vyznamenáno inovačním oceněním z veletrhu R+T 2006

GfA ELEKTROMATEN pro sekční vrata s patentovaným přímým měničem a řídicí jednotkou vrat TS 970 nebo TS 981

Plynule volitelná rychlost na výstupu od 20 - 65 min⁻¹ s pomalým rozběhem a pomalým zastavením

(popis v listě 3.13, bod 3)



Nouzové ruční ovládání

- nouzová ruční klika NHK
- rychlý řetěz SK
- odblokování ER

1
2
3

Koncový spínač

Vačkový koncový spínač NES

- pro řídicí jednotku vrat WS 900, TS 956/961
- 2 provozní, 2 nouzové, 2 doplňkové koncové spínače

4

Digitální koncový spínač DES

- pro řídicí jednotku vrat TS 958/970/981
- elektronický snímač absolutní hodnoty, při výpadku proudu není zapotřebí zkušební jízdy

5

Upevnění

- přípojovací závit 8xM8 (standardní upevnění)
- opora kroutícího momentu (list 3.16)
- přírubová konzola (list 3.16)

Speciální provedení

- vyšší provozní účinnost motoru
- vyšší druhy ochran
- jiná napětí, frekvence na poptávku
- výbušné prostředí dle ATEX (list 5.11)

Řízení vrat

- připojení na koncový spínač nezaměnitelným konektorem, tedy jednodušší výměna za jiné řídicí jednotky GfA
- řídicí napětí: 24V, 50Hz
- napájecí napětí: 1x230V/N/PE, 3x230V/PE, 3x400V/N/PE, 3x400V/PE

Řízení vrat pro vačkový koncový spínač NES

- WS 900 (rozšířitelná řídicí jednotka s reverzním stykačem) (l. 7.11) 6
- TS 956 (řízení vrat Totmann) (l. 7.21) 7
- TS 961 (automatické řízení vrat) (l. 7.31) 7

Řízení vrat pro digitální koncový spínač DES

- TS 958 (řízení vrat Totmann) (l. 7.25) 7
- TS 970 (automatické řízení vrat) (l. 7.41) 7
- TS 981 (komfortní řízení vrat) (l. 7.51) 7

Aktuální typy a provedení řídicích jednotek GfA jsou detailně popsány v kapitole 7.

1. Technická data

ELEKTROMATEN konstrukční řada		SE 5.24 WS SG50 / SG50E	SE 9.24 WS SG50 / SG50E	SE 9.15 SG50 / SG50E	SE 9.20 SG50 / SG50E	SE 9.24 SG50 / SG50E
výstupní krouticí moment	Nm	50	90	90	90	90
počet otáček na výstupu	min ⁻¹	24	24	15	20	24
Ø duté hřídele ¹	mm	25,4	25,4	25,4	25,4	25,4
statický přídržný moment Mstat ²	Nm	200	450	450	450	450
max. tíha vrat ³	N	2000	4000	4000	4000	4000
přípustná počet otáček na výstupu OTEVŘÍT / ZAVŘÍT při provozu s měničem frekvence ⁴	min ⁻¹	--	--	26 / 26	36 / 30	42 / 30
výkon motoru	kW	0,37	0,45	0,30	0,30	0,37
provozní napětí, frekvence	V - Hz	1x230-50	1x230-50	3x230/400-50	3x230/400-50	3x230/400-50
jmenovitý proud motoru ⁵	A	3,5	3,9	2,6 / 1,5	2,6 / 1,5	2,1 / 1,2
provozní účinnost motoru	ED	S3-40%	S3-20%	S3-60%	S3-60%	S3-60%
max. spínání za hodinu ³		12	16	20	20	20
přívodní vedení / jištění (setrvační)		3x1,5 ² / 10A	3x1,5 ² / 10A	5x1,5 ² / 10A	5x1,5 ² / 10A	5x1,5 ² / 10A
rozsah koncového spínače ⁶		20	20	20	20	20
hmotnost ELEKTROMATEN	kg	15	16	15	15	15
náhradní díly: katalogový list		8.83 8.85 (ER)	8.83 8.85 (ER)	8.83 8.85 (ER)	8.84 8.86 (ER)	8.83 8.85 (ER)
montážní výkres (dxf, dwg), zboží č.		50000563 50000872 (ER)	50000853 50001092 (ER)	50000563 50000872 (ER)	50000563 50000872 (ER)	50000563 50000872 (ER)
ELEKTROMATEN, zboží č.		10003331 10003332 (ER)	10002237 10002763 (ER)	10003277 10003376 (ER)	10003152 10003157 (ER)	10002188 10002748 (ER)

ELEKTROMATEN konstrukční řada		SE 9.30 SG50 / SG50E	SE 14.15 SG50 / SG50E	SE 14.21 SG50 / SG50E	SE 6.65 DU SG50 / SG50E
výstupní krouticí moment	Nm	90	140	140	60
počet otáček na výstupu	min ⁻¹	30	15	21	20-65
Ø duté hřídele ¹	mm	25,4	25,4 / 31,75	25,4 / 31,75	25,4 / 31,75
statický přídržný moment Mstat ²	Nm	450	600	600	450
max. tíha vrat	N	4000	6000	6000	3000
přípustný počet otáček na výstupu OTEVŘÍT / ZAVŘÍT při provozu s frekvenčním měničem ⁴	min ⁻¹	52 / 30	26 / 26	36 / 30	65 / 30
výkon motoru	kW	0,37	0,35	0,45	0,45
provozní napětí, frekvence	V - Hz	3x230/400-50	3x230/400-50	3x230/400-50	3x400-50
jmenovitý proud motoru ⁵	A	2,1 / 1,2	3,3 / 1,9	4,3 / 2,5	0,9
provozní účinnost motoru	ED	S3-60%	S3-60%	S3-60%	S3-60%
max. spínání za hodinu ³		20	16	16	20
přívodní vedení / jištění (setrvační)		5x1,5 ² / 10A	5x1,5 ² / 10A	5x1,5 ² / 10A	5x1,5 ² / 10A
rozsah koncového spínače ⁶		20	20 (14)	20 (14)	20 (14)
hmotnost ELEKTROMATEN	kg	15	17	16	16
náhradní díly: katalogový list		8.84 8.86 (ER)	8.84 8.86 (ER)	8.84 8.86 (ER)	8.84 8.86 (ER)
montážní výkres (dxf, dwg), zboží č.		50000563 50000872 (ER)	50000846 50001076 (ER)	50000846 50001076 (ER)	50001313 50001314 (ER)
ELEKTROMATEN, zboží č.		10002195 10002738 (ER)	10002516 (25,4) 10002621 (31,75) 10003377 (ER)	10002204 (25,4) 10002206 (31,75) 10002758 (ER)	10003393 (25,4) 10003378 (31,75) 10003346 (ER)

Pro všechny ELEKTROMATEN platí: druh ochrany IP54, přípustný teplotní rozsah -5°C až +40°C, trvalá hladina akustického tlaku <70 dB(A)

1 U konstrukční řady SG50E odblokování jen dutý hřídel 25,4; duté hřídele 25 / 30 / 35 / SW22 na poptávku · 2 Dbejte pokynů v bodě 2.5 · 3 Dbejte pokynů v bodě 2.2 ·

4 Při provozu s měničem frekvence doporučujeme ELEKTROMATEN ve zvláštním provedení (konzultace), počet otáček na výstupu OTEVŘÍT při 87 Hz, dbejte pokynů v bodě 2.7 · 5 U pohonů vrat může pracovní proud krátkodobě činit až 4 násobek jmenovitého proudu, dbejte pokynů v bodě 2.6 a 2.7 · 6 Maximální možné otáčky duté hřídele: u duté hřídele 30 / 31,75 / 35 oblast koncového spínače 14

2. Pokyny

2.1 Evropské směrnice pro vrata

Platí výrobní norma pro vrata DIN EN 13241-1. U strojně ovládaných vrat je třeba dbát DIN EN 12453 s jejími normativními odkazy.

2.2 Počet spínacích cyklů/tíha vrat

Při překročení udaných spínání za hodinu (bod 1, technická data) – např. u vysoce frekventovaných vrat – je třeba tíhu vrat snížit (konzultace).

2.3 Samočinná brzda

U ELEKTROMATEN bez brzdy s tlakovou pružinou brzdí šneková převodovka samočinně a sama se uvádí do klidového stavu.

2.4 Nouzové ruční ovládání/vyvážení hmotnosti

Nouzové ruční ovládání nouzová ruční klika NHK/rychlý řetěz SK.

Při ručním ovládání zůstávají brána a samočinně brzdící převodovka vzájemně propojeny. Pád vrat je při selhání vyvážení hmotnosti vyloučen.

Nouzové ruční ovládání odbloku ER

Při ručním ovládání je přenos síly uvnitř převodovky přerušen. V odblokovaném stavu je samočinná brzda vypnuta a tudíž nepůsobí na křídlo vrat. Z toho důvodu je vyžadováno separátní zajištění proti pádu, např. v případě přetržení pružiny.

Vyvážení hmotnosti je třeba kontrolovat nejméně 1x ročně.

2.5 Statický přídržný moment

Pádu vratových křídel s vyvážením hmotnosti bude zamezeno, pokud pohon vrat bude při selhání vyvážení hmotnosti schopen udržet váhu vratového křídla i za těchto podmínek.

Statický přídržný moment je přípustné zatížení převodovky, kterého se smí dosáhnout při selhání vyvážení hmotnosti.

Statický přídržný moment M_{stat} se vypočítá následovně:
 $M_{stat} [N] = \text{tíha křídla} [N] \times \text{poloměr lanového bubnu} [m]$.

U kuželovitých lanových bubnů musí být zohledněn největší průměr cívky.

Protože mohou současně selhat 2 vyvažovací pružiny, doporučuje odborná komise stavebních zařízení dimenzovat pohon tak, aby udržel

- při 1-2 vyvažovacích pružinách 100% hmotnosti křídla
- při 3 vyvažovacích pružinách 66% hmotnosti křídla
- při 4 vyvažovacích pružinách 50% hmotnosti křídla

2.6 Jistič motoru

Při dimenzování jističe motoru je třeba myslet na to, že pracovní proud pohonu vrat může krátkodobě činit až čtyřnásobek jmenovitého proudu motoru.

2.7 Provoz s měničem frekvence

Zvýšení počtu otáček na výstupu vede ke zvýšenému zatížení převodovky. Výstupní kroutící moment ELEKTROMATEN je v tomto případě třeba snížit.

Zvýšení výstupních otáček o 10% snižuje přípustný výstupní kroutící moment o 5%. Při vyšším počtu otáček na výstupu je třeba výstupní kroutící moment vhodně snížit (příp. konzultace).

Přípustný počet otáček na výstupu nesmí být překročen (bod 1., technická data). Je třeba dodržovat hnací síly dle DIN EN 12453.

Při výběru měniče frekvence je třeba myslet na to, že pracovní proud pohonu vrat může krátkodobě činit až čtyřnásobek jmenovitého proudu motoru.

Při provozu s měničem frekvence doporučujeme ELEKTROMATEN ve speciálním provedení (konzultace).

2.8 Lana/lanové bubny

Při výběru lan musí být zohledněna minimálně šestinásobná bezpečnost dle DIN EN 12604.

Při výběru lanových bubnů je třeba dbát na to, aby v dolní poloze vrat byly na lanovém bubnu v rezervě ještě 2 vinutí. Průměr lanového bubnu musí být nejméně dvacetinásobek průměru lana.

3. SE 6.65 DU

ELEKTROMATEN pro sekční vrata s patentovaným přímým měničem v kombinaci s řídicí jednotkou vrat TS 970 nebo TS 981 pro digitální koncový spínač DES

- plynule volitelná rychlost na výstupu v mezích 20 – 65 min⁻¹
- pomalý rozběh a pomalé zastavení
- automatické přizpůsobení rozbíhacích a brzdících ramp
- jednoduché nastavení koncových poloh vrat a všech funkcí uživatelské úrovně pomocí otočného volitelného spínače s optickým zobrazením

doplňkové funkce, jako např.:

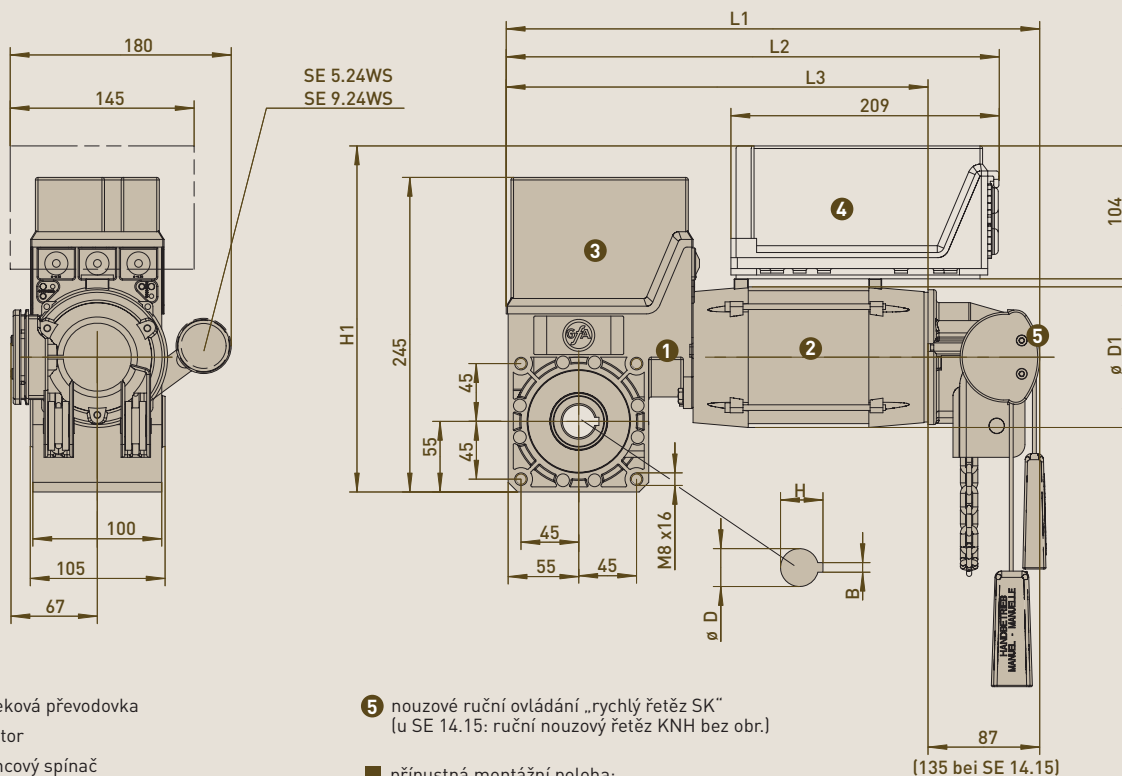
- automatické přizpůsobení se podlaze
- korekce setrvační dráhy
- kontrola síly ve směru OTEVŘÍT
- automatické časové uzavírání
- počítáč cyklů
- atd.



vyznamenané inovačním oceněním z veletrhu R+T 2006

4.1 Rozměry • SE 5.24 WS - SE 14.21

nouzové ruční ovládání „rychlý řetěz SK“ • konstrukční řada SG50



- 1 šneková převodovka
- 2 motor
- 3 koncový spínač
- 4 volitelné: řídicí jednotka WS 900, odnímatelná, s kabelem 0,7 m

- 5 nouzové ruční ovládání „rychlý řetěz SK“ (u SE 14.15: ruční nouzový řetěz KNH bez obr.)

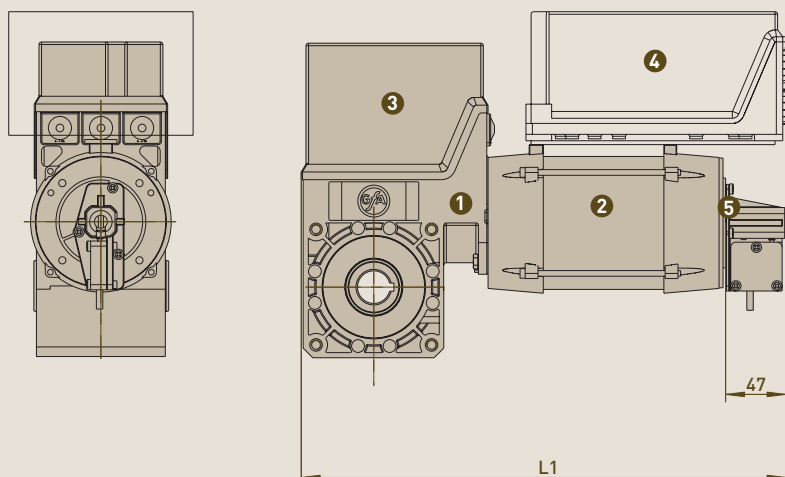
■ přípustná montážní poloha:
vodorovně (vyobrazeno)
nebo svisle (motor dolů)

(135 bei SE 14.15)

ELEKTROMATEN	ØD	H	B	L1			L2	L3	H1	ØD1
				SK	NHK	ER				
SE 5.24 WS SE 9.15 SE 9.20 SE 9.24 SE 9.30	25,4	28,4	6,35	402	362	347	385	315	272	108
SE 9.24 WS	25,4	28,4	6,35	414	374	359	391	327	281	126
SE 14.15	25,4 31,75	28,4 34,7	6,35 6,35	507	419	404	391	372	281	126
SE 14.21	25,4 31,75	28,4 34,7	6,35 6,35	428	388	373	395	341	272	108

4.2 Rozměry • SE 5.24 WS - SE 14.21

nouzové ruční ovládání „nouzová ruční klika NHK“ • konstrukční řada SG50



- 1 šneková převodovka
- 2 motor
- 3 koncový spínač
- 4 volitelné: řídicí jednotka WS 900, odnímatelná, s kabelem 0,7 m
- 5 nouzové ruční ovládání nouzová ruční klika NHK

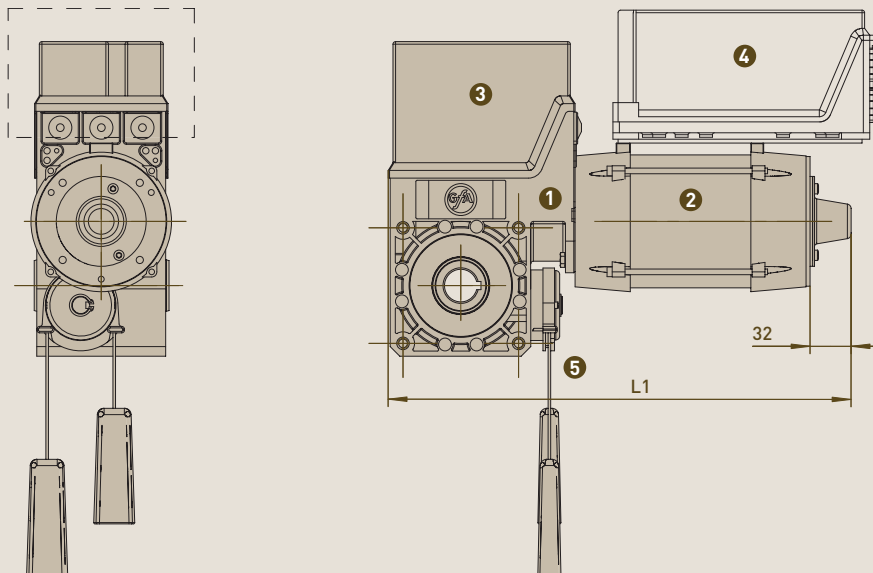
■ další rozměry: v bodě 4.1
■ přípustná montážní poloha:
vodorovně (vyobrazeno)
nebo svisle (motor dolů)

4.3 Rozměry • SE 5.24 WSE-SE 14.21 ER

nouzové ruční ovládání „odblokování ER“ • konstrukční řada SG50

- 1 šneková převodovka
- 2 motor
- 3 koncový spínač

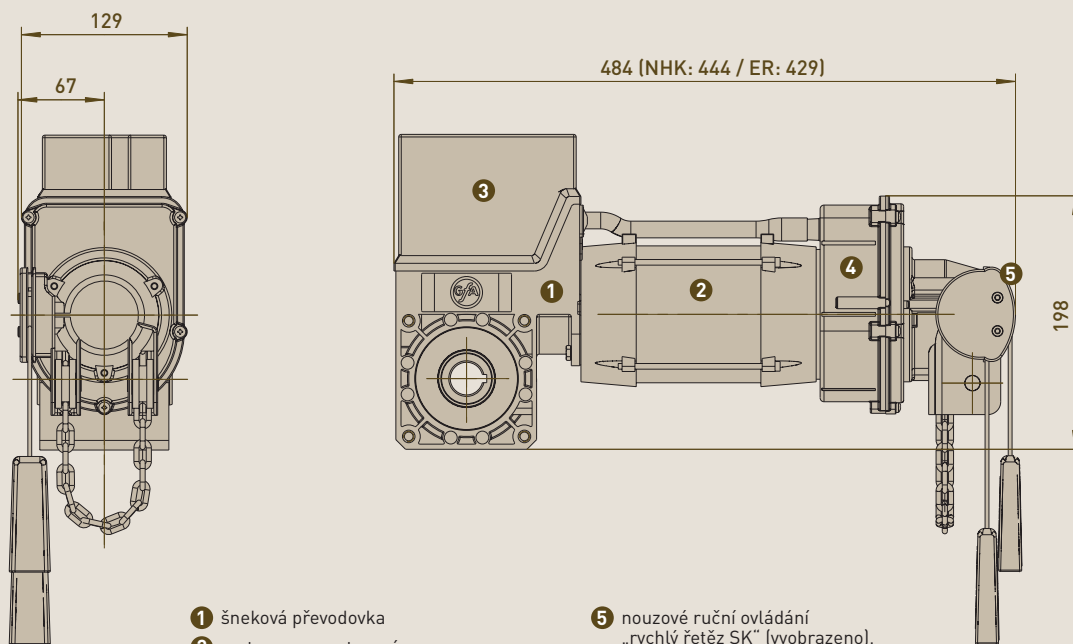
- 4 volitelné: řídicí jednotka WS 900, odnímatelná, s kabelem 0,7m
- 5 nouzové ruční ovládání „odblokování ER“



- další rozměry: v bodě 4.1
- přípustná montážní poloha: vodorovně (vyobrazeno) nebo svisle (motor dolů)

4.4 Rozměry • SE 6.65 DU

konstrukční řada SG50/SG50E



- 1 šneková převodovka
- 2 motor s namontovaným přímým měničem
- 3 koncový spínač
- 4 přímý měnič

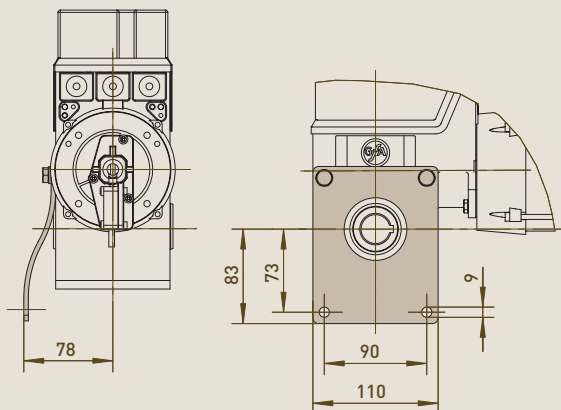
- 5 nouzové ruční ovládání „rychlý řetěz SK“ (vyobrazeno), bez obr.: nouzová ruční klika NHK, odblokování ER

- další rozměry: v bodě 4.1
- přípustná montážní poloha: vodorovně (vyobrazeno) nebo svisle (motor dolů)

5. Upevnění / příslušenství

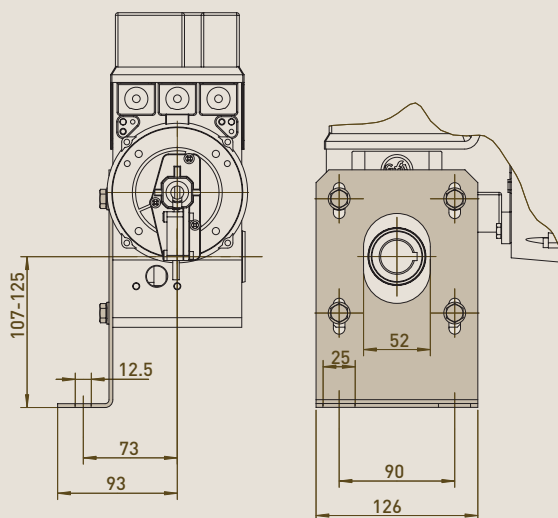
5.1 Opora kroučícího momentu

zboží č. 30002636

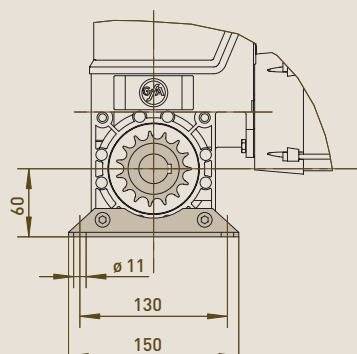
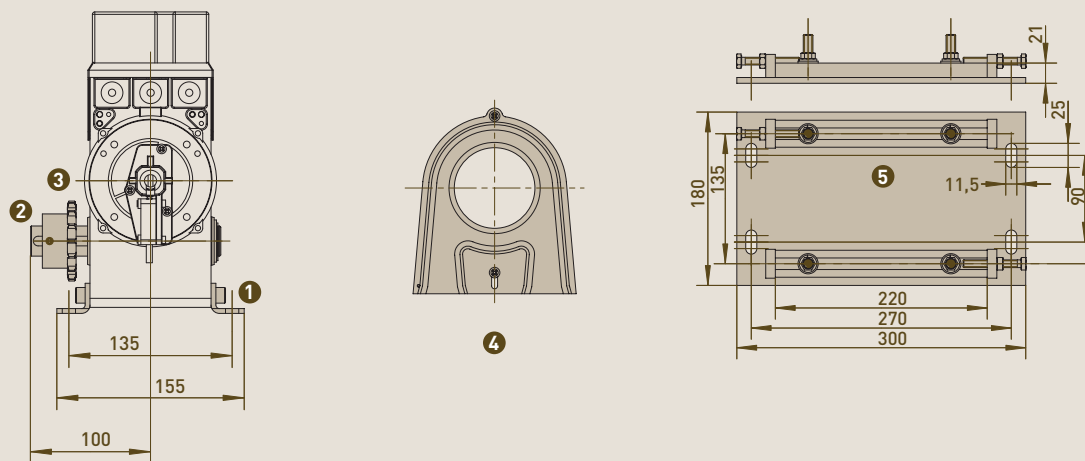


5.2 Přírubová konzola

zboží č. 30002685



5.3 Řetězový pohon 08 B-1 (1/2" x 5/16")



označení		zboží č.
patní úhelník (2 ks)		1 20002492.00002
zásuvná hřídel	Ø25,4 Ø31,75	2 30002628 30002699
řetězové kolo	19 zubů Ø25,4 Ø31,75 25 zubů Ø25,4 Ø31,75	3 30001086 30002243 30000761 30001990
kryt řetězu	19 zubů 25 zubů	4 30000982 30000983
konzola		30000567
řetěz	1,5m 2,0m 2,5m	5 40005050 40009223 40005558 40000613
závěrný článek řetězu		

ceník platný od 01.2007 pro

ELEKTROMATEN SE

pro sekční vrata

provedení dle listu 3.11-3.16
všechny ceny jsou v € netto/kuskonstrukční řada SG50/SG50E
SE 5.24 WS / SE 9.24 WS
SE 9.15 / SE 9.20 / SE 9.24 /
SE 9.30 / SE 14.15 / SE 14.20
SE 6.65 DU**1. ELEKTROMATEN SE pro sekční vrata**

ELEKTROMATEN	konstrukční řada	výstupní kroučící moment Nm	počet otáček na výstupu min ⁻¹	Ø výstupních hřídelí	list náhradních dílů	zboží č.	základní cena
nouzové ruční ovládání „rychlý řetěz SK“ (KNH pro SE14.15) nebo „nouzová ruční klika NHK“							SK/NHK
provedení na střídavý proud							
SE 5.24-25,4 WS	SG50	50	24	25,4	8.83	10003331	562,- / 511,-
SE 9.24-25,4 WS	SG50	90	24	25,4	8.83	10002237	609,- / 558,-
trojfázové provedení							
SE 9.15-25,4	SG50	90	15	25,4	8.83	10003277	561,- / 510,-
SE 9.20-25,4	SG50	90	20	25,4	8.84	10003152	561,- / 510,-
SE 9.24-25,4	SG50	90	24	25,4	8.83	10002188	532,- / 481,-
SE 9.30-25,4	SG50	90	30	25,4	8.84	10002195	532,- / 481,-
SE 14.15-25,4	SG50	140	15	25,4	8.84	10002516	617,- / 566,-
SE 14.15-31,75	SG50	140	15	31,75	8.84	10002621	658,- / 607,-
SE 14.21-25,4	SG50	140	21	25,4	8.84	10002204	588,- / 537,-
SE 14.21-31,75	SG50	140	21	31,75	8.84	10002206	629,- / 578,-
SE 6.65-25,4 DU	SG50	60	20-65	25,4	8.84	10003393	809,- / 758,-
SE 6.65-31,75 DU	SG50	60	20-65	31,75	8.84	10003378	850,- / 799,-
nouzové ruční ovládání „odblokování ER“							ER
provedení na střídavý proud							
SE 5.24-25,4 WS ER	SG50E	50	24	25,4	8.85	10003332	597,-
SE 9.24-25,4 WS ER	SG50E	90	24	25,4	8.85	10002763	644,-
trojfázové provedení							
SE 9.15-25,4 ER	SG50E	90	15	25,4	8.85	10003376	596,-
SE 9.20-25,4 ER	SG50E	90	20	25,4	8.86	10003157	596,-
SE 9.24-25,4 ER	SG50E	90	24	25,4	8.85	10002748	567,-
SE 9.30-25,4 ER	SG50E	90	30	25,4	8.86	10002738	567,-
SE 14.15-25,4 ER	SG50E	140	15	25,4	8.86	10003377	652,-
SE 14.21-25,4 ER	SG50E	140	21	25,4	8.86	10002758	623,-
SE 6.65-25,4 DU ER	SG50E	60	20-65	25,4	8.86	10003346	844,-

2. Upevnění

provedení	popis	zboží č.	příplatek
MD	opora kroučícího momentu (list 3.16, bod 5.1)	30002636	5,-
FK	přírubová konzola (list 3.16, bod 5.2)	30002685	8,-
FW	patní úhelník (list 3.16, bod 5.3)	20002492.00002	8,-

3. Ovládání vrat / svorková skříň s konektorem k ELEKTROMATEN

provedení	popis	pro koncový spínač	zboží č.	příplatek
WS 900	reverzní stykač 2 jištění 24V 3 jištění 24V	list 7.11 list 7.11	NES 20090000.10003 20090000.10004	110,- 180,-
KK 003	svorková skříň		NES 20001848.10001	55,-
TS 956	řízení vrat Totmann	list 7.21	NES	list 7.69
TS 961	automatické řízení vrat	list 7.31	NES	list 7.69
TS 958	řízení vrat Totmann	list 7.25	DES	list 7.71
TS 970	automatické řízení vrat	list 7.41	DES	list 7.71
TS 981	komfortní řízení vrat	list 7.51	DES	list 7.71

4. Nouzové ruční ovládání

	popis	zboží č.	příplatek	
NHK	nouzová ruční klika		standardní provedení bez příplatku	
NHKK	nouzová ruční klika s křížovým kloubem		19,50	
SK	rychlý řetěz (4m nouzového řetězu, 0,5m spínacího lana) (KNH u SE 14.15)		51,-	
příslušenství SK	nouzový řetěz se závěrným článkem řetězu	2m	30004555.00002	4,-
		4m	30004555.00004	7,50
		6m	30004555.00006	11,-
		8m	30004555.00008	14,50
	nouzový řetěz (buben s 50m)		40014220	87,50
	závěrný článek řetězu (10 ks)		30004631	7,50
	prodloužení spínacího lana	2 x 4 m	30003965	4,50
	2 x 10 m	30004242	7,-	

5. Koncový spínač

provedení	popis	příplatek
NES	vačkové koncové spínače (2 provozní, 2 nouzové, 2 doplňkové) 7. přídatný koncový spínač	standardní provedení bez příplatku 18,-
DES	digitální koncový spínač	bez příplatku

6. Elektrické příslušenství

	popis	zboží č.	€ netto / kus		
6.1	povelový přístroj č. 31 na omítku	OTEVŘÍT-STOP-ZAVŘÍT plastový kryt	40015034	18,-	
6.2	klíčový spínač	č. 420 na omítku	OTEVŘÍT-ZAVŘÍT kovový kryt	40000308	38,-
		č. 430 na omítku	OTEVŘÍT-STOP-ZAVŘÍT kovový kryt	40000310	49,-
		č. 421 pod omítku	OTEVŘÍT-ZAVŘÍT kovový kryt	40000309	38,-
		č. 431 pod omítku	OTEVŘÍT-STOP-ZAVŘÍT kovový kryt	40000311	49,-
	další povelové přístroje a klíčové spínače od listu 8.21				
6.3	hlavní vypínač v krytu, IP65		40000526	24,-	
6.4	rádiové řízení 434 MHz, samokódovatelné, od listu 8.23				
6.5	spínač volného lana IP65	krátká role, délkad88mm levý / pravý	30000972/30000973	73,-	
		dlouhá role, délka 170mm levý / pravý	30000907/30000437	77,-	
6.6	jištění zavírací hrany od listu 8.01				

7. Mechanické příslušenství

	popis	zboží č.	€ netto / kus		
7.1	řetězový pohon 08B-1 (1/2"x5/16") řetězová kola	19 zubů, Ø 25,4mm	30001086	14,-	
		25 zubů, Ø 25,4mm	30000761	20,-	
		19 zubů, Ø 31,75mm	30002243	18,-	
		25 zubů, Ø 31,75mm	30001990	24,-	
	řetěz	1,5m	40005050	8,50	
		2,0m	40009223	13,-	
		2,5m	40005558	17,-	
	závěrný článek řetězu		40000613	0,50	
	kryt řetězu pro řetězové kolo	19 zubů	30000982	5,-	
		25 zubů	30000983	6,-	
	zásuvná hřídel	Ø 25,4mm	30002628	17,-	
		Ø 31,75mm	30002699	20,-	
	patní úhelník (2 ks vč. upevňovacího materiálu)		20002492.00002	8,-	
konzola (pro montáž s patními úhelníky)		30000567	58,-		
7.2	lanový buben	Ø160mm lano Ø6mm, užitná délka lana 7m			
		otvor Ø25,4	stoupání vpravo / vlevo	40006501/40006502	85,-
		otvor Ø31,75	stoupání vpravo / vlevo	40010238/40010239	85,-

ELEKTROMATEN TSE pro sekční vrata s integrovaným řízením TOTMANN

pro pohon sekčních vrat s vyvážením hmotnosti
a mechanickým omezením dráhy

konstrukční řada KG50
TSE 5.24 WS

ELEKTROMATEN SE jsou speciální pohony pro sekční vrata s vyvážením hmotnosti a mechanickým omezením dráhy. Montáž se provádí obvykle přímo na hřídeli vrat. ELEKTROMATEN TSE se skládají z: šnekové převodovky s dutou hřídelí, ručního nouzového ovládní, integrovaného koncového spínače s řízením Totmann a motoru na střídavý proud.

Zkoušky a certifikáty

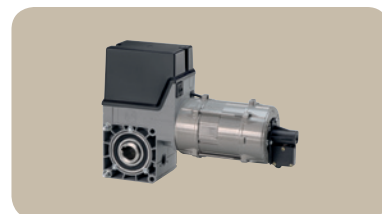
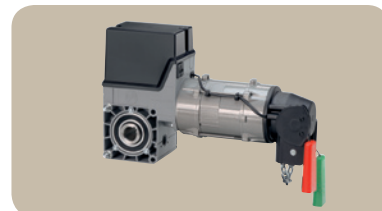
ELEKTROMATEN a řídicí jednotky vrat
Osvědčení schválené značky dle DIN EN 12453



Statický přídržný moment
Zkušební protokol 778892,
zkušebna materiálu TÜV Süd



ELEKTROMATEN TSE pro sekční vrata s integrovaným řízením Totmann T800 splňují základní požadavky pro elektricky poháněná sekční vrata a jsou proto obzvláště výhodná.
Při použití zásuvné techniky propojení a síťového připojení se střídavým proudem se dosahuje nízkých nákladů na instalaci.



Nouzové ruční ovládní

- nouzová ruční klika NHK 1
- rychlý řetěz SK 2



Koncový spínač

- Vačkový koncový spínač NES 3
- 2 provozní koncové spínače



Upevnění

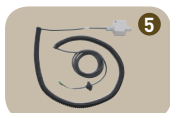
- 2 upevňovací šrouby M8x120 (standardní upevnění)
- opora kroutícího momentu (list 3.16)
- přírubová konzola (list 3.16)



Řízení vrat T800

Ovládní Totmann 3

- Integrované v koncovém spínači ELEKTROMATEN
- Napájecí napětí: 1x230V/N/PE



Funkce

- Volitelný provozní režim:
 - Totmann ZAV./OTEV.
 - Totmann ZAV./samodržení OTEV.



Provedení

- konektorová připojovací technika pro:
 - konektor CEE (230V nebo 400V)
 - řídicí kabel / ovládací přístroj
 - spirálový kabel (lanový nebo kluzný dveřní konektor)

Příslušenství

Připojovací sada A 4

- pro zásuvku CEE ve výšce obsluhy, Přípojka pro spirálový kabel na ELEKTROMATEN sestává z:
 - řídicího přístroje NAHORU-STOP-DOLŮ s připojeným
 - konektorem CEE (230V nebo 400V) s 1m kabelu
 - zásuvným spojovacím kabelem (3m nebo 5m) k ELEKTROMATEN
 - spirálový kabel, zásuvný s krabicí ve vratovém křídle s připojovací sadou A 5

Připojovací sada B 6

- pro zásuvku CEE ve výšce ELEKTROMATEN, Přípojka pro spirálový kabel na ovládacím přístroji sestává z:
 - řídicího přístroje NAHORU-STOP-DOLŮ s připojeným
 - zásuvným spojovacím kabelem (7 m) k ELEKTROMATEN
 - spirálový kabel s krabicí ve vratovém křídle
 - konektorem CEE (230V nebo 400V) s 1m kabelu, zásuvný na ELEKTROMATEN

1. Technická data

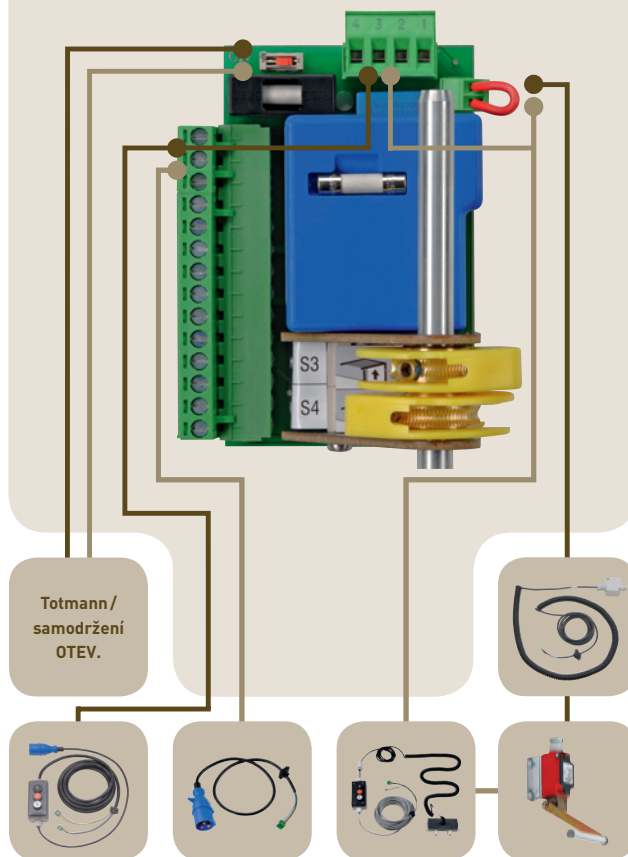
ELEKTROMATEN		TSE 5.24 WS	
konstrukční řada		KG50	
výstupní krouticí moment	Nm	50	
počet otáček na výstupu	min ⁻¹	24	
Ø duté hřídele	mm	25,4	
statický přídržný moment	Nm	200	
M_{stat}^1			
max.hmotnost vrat ²	N	2000	
výkon motoru	kW	0,37	
provozní napětí, frekvence	V - Hz	1x230-50	
jmenovitý proud motoru ³	A	3,5	
provozní účinnost motoru	ED	S3-40%	
max. spínání za hodinu ²		12	
přívodní vedení / jištění (setrvační)		3x1,5 ² / 10A	
rozsah koncového spínače		20	
hmotnost ELEKTROMATEN	kg	12	
náhradní díly: katalogový list		8.81	
montážní výkres (dxf, dwg), zboží č.		50001339	
ELEKTROMATEN, zboží č.		10003413	

Pro všechny ELEKTROMATEN platí: druh ochrany IP54, přípustný teplotní rozsah -5°C až +40°C, trvalá hladina akustického tlaku <70 dB(A)
 1 Dbejte pokynů v bodě 2.5 na listě 3.13 - 2 Dbejte pokynů v bodě 2.2 na listě 3.13 - 3 U pohonů vrat může pracovní proud krátkodobě činit až 4 násobek jmenovitého proudu, dbejte pokynů v bodě 2.6 na listě 3.13

2. Možnosti připojení T800

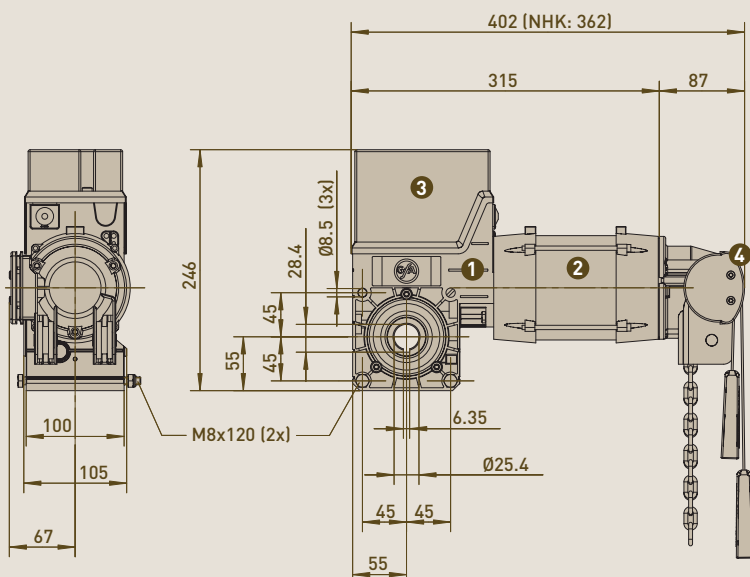
■ Připojovací sada A: konektor CEE ve výšce obsluhy; přípojka pro spirálový kabel k ELEKTROMATEN

■ Připojovací sada B: konektor CEE ve výšce ELEKTROMATEN; přípojka pro spirálový kabel na ovládací přístroj



3. Rozměry • TSE 5.24 WS

konstrukční řada KG50



- 1 šneková převodovka
- 2 motor
- 3 koncový spínač s integrovaným řízením Totmann T800
- 4 nouzové ruční ovládání „rychlý řetěz SK“ (vyobrazeno), bez obr.: nouzová ruční klika NHK

■ přípustná montážní poloha: vodorovně (vyobrazeno) nebo svisle (motor dolů)

4. Upevnění / příslušenství

list 3.16

ceník platný od 01.2007 pro

ELEKTROMATEN TSE

pro sekční vrata

provedení dle listu 3.21 - 3.22
všechny ceny jsou v € netto / kuskonstrukční řada KG50
TSE 5.24 WS**1. ELEKTROMATEN TSE pro sekční vrata s integrovaným ovládním Totmann T800**

ELEKTROMATEN	kon- strukční řada	výstupní kroutící moment Nm	počet otáček na výstupu min ⁻¹	Ø výstupních hřídelí	list náhrad- ních dílů	zboží č.	základní cena
nouzové ruční ovládním „rychlý řetěz SK“ nebo „nouzová ruční klika NHK“ provedení na střídavý proud							SK/NHK
TSE 5.24 WS	KG50	50	24	25,4	8.81	10003413	547,- / 496,-

2. Upevnění

provedení	popis	zboží č.	příplatek
MD	opora kroutícího momentu (list 3.16, bod 5.1)	30002636	5,-
FK	přírubová konzola (list 3.16, bod 5.2)	30002685	8,-
FW	patní úhelník (list 3.16, bod 5.3)	20002492.00002	8,-

3. Nouzové ruční ovládním

provedení	popis	zboží č.	příplatek	
NHK	nouzová ruční klika	standardní provedení bez příplatku		
SK	rychlý řetěz (4m nouzového řetězu, 0,5m spínacího lana)		51,-	
příslušenství SK	nouzový řetěz se závěrným článkem řetězu	2m	30004555.00002	4,-
		4m	30004555.00004	7,50
		6m	30004555.00006	11,-
		8m	30004555.00008	14,50
	nouzový řetěz (buben s 50m) závěrný článek řetězu (10 ks) prodloužení spínacího lana		40014220	87,50
		2 x 4 m	30004631	7,50
		2 x 10 m	30003965	4,50
		30004242	7,-	

4. Koncový spínač

provedení	popis	zboží č.	příplatek
NES 2 Mikro	vačkový koncový spínač, 2 provozní koncové spínače	standardní provedení bez příplatku	
NES 6 Mikro	sada dílů pro přestavbu na 6 mikrospínačů (2 provozní, 2 nouzové, 2 doplňkové koncové spínače) včetně vaček koncových spínačů a upevňovacího materiálu pro úpravu řídicích jednotek GfA WS 900, TS 956, TS 961	30004661	65,-

5. Elektrické příslušenství (další elektrické příslušenství na listu 3.20 popř. v kapitole 8)

	Popis	Zboží č.	€ netto / ks	
5.1	Připojovací sada A: pro zásuvku CEE ve výši obsluhy, Přípojka pro spirálový kabel na ELEKTROMATEN sestávající z: řídícího přístroje č. 31 aP NAHORU-STOP-DOLŮ s připojeným - konektorem ICEE (230V nebo 400V) s 1m kabelu - zásuvným spojovacím kabelem (3m nebo 5m) k ELEKTROMATEN			
	konektor CEE 230V	3m 5m	20003033.00300 20003033.00500	39,- 44,-
	konektor CEE 400V	3m 5m	20003110.00300 20003110.00500	39,- 44,-
			20002340.00016	42,-
5.2	Spirálový kabel pro připojovací sadu A při připojení lanového nebo kluzného dveřního konektoru zásuvné provedení, se zavedením kabelu a distančním držákem délka spirály 900mm, natažení max. 4000mm, rovné konce kabelu 2000mm / 350mm			
5.3	Připojovací sada B: pro zásuvku CEE ve výši ELEKTROMATEN, Přípojka pro spirálový kabel na ovládacím přístroji sestávající z: konektoru CEE (230V nebo 400V) s 1m kabelu, zásuvný na ELEKTROMATEN řídícího přístroje č. 31 aP NAHORU-STOP-DOLŮ s připojeným - zásuvným spojovacím kabelem (7m) k ELEKTROMATEN - spirálový kabel s krabicí ve vratovém křídle			
	konektor CEE 230V konektor CEE 400V		20003088.00700 20003111.00700	86,- 86,-

6. Mechanické příslušenství

list 3.20 popř. kapitola 8